

ÉCONOMIE

Oui au développement responsable !

SOCIAL

Pour une société plus juste !

ENVIRONNEMENT

Vive le durable !

Smile

Positive Impact Report



Inspirer un *monde meilleur*

Schmidt
GROUPE



Schmidt Groupe, leader français de l'aménagement de l'habitat est une entreprise volontairement engagée pour renforcer son impact positif sur le monde. Cette positive attitude passe par la création d'espaces personnalisés, durables et inspirants qui font autant d'habitants heureux.

Car pour nous, le succès ne se mesure pas seulement en chiffres, mais aussi en sourires de consommateurs satisfaits.

Notre ambition sociale se traduit également au travers de collaborateurs épanouis, sincèrement attachés à bien faire les choses, avec l'appui de nos partenaires et concessionnaires, animés des mêmes valeurs.

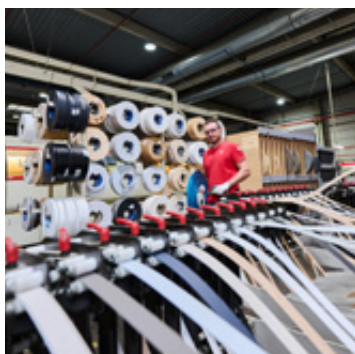
Parce qu'il ne peut y avoir de réussite économique et humaine durable sans se préoccuper de son impact sur la nature, Schmidt Groupe s'est engagé très tôt dans une démarche RSE. Nos engagements et nos actions concrètes visent à dessiner un futur plus responsable et plus désirable.

Avec ce rapport d'impact, nous partageons les bases de notre vision et nous mettons en lumière les résultats obtenus en 2024 au sein de notre écosystème. Nous sommes en chemin pour réenchanter nos espaces de vie.

Agir à notre échelle est une première
étape pour mieux habiter notre
monde et cela nous donne
le smile !



SOMMAIRE



Pour Schmidt Groupe, la valeur ne se limite pas aux chiffres : son développement est construit de façon éthique et l'entreprise redistribue la richesse qu'elle crée, notamment à ses salariés et via des mécénats riches de sens.

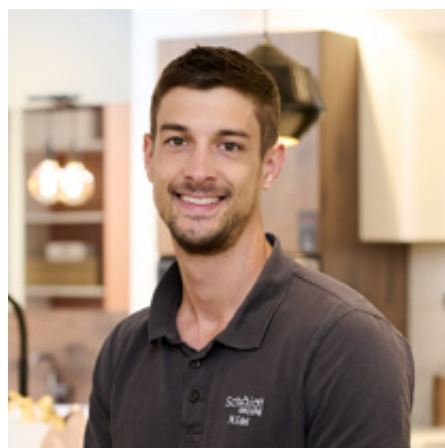
ÉCONOMIE
Oui au développement responsable !

6



12

SOCIAL
Pour une société plus juste !



Schmidt Groupe agit concrètement pour accélérer la transition environnementale : avec moins d'émissions carbone, plus de matériaux durables et une démarche d'éco-conception de produits de haute qualité.

Schmidt Groupe s'engage à veiller à l'épanouissement de chacun : avec des environnements de travail inclusifs et inspirants, des actions concrètes envers ses collaborateurs et des avancées sociales permanentes.



ENVIRONNEMENT
Vive le durable !

20



Une philosophie, une ambition, *des actes*



Leader de l'aménagement sur-mesure de l'habitat, Schmidt Groupe conçoit, fabrique et distribue des espaces de vie et de travail inspirants et durables, selon un modèle vertueux.

Créée en 1934 par Hubert Schmidt en Sarre, l'entreprise familiale a toujours cultivé des valeurs humanistes. La confiance et le respect des personnes et de l'environnement ont de tout temps guidé sa démarche d'amélioration continue, tant sur le plan industriel, économique, social et environnemental. Dès 1986, les collaborateurs Schmidt Groupe écrivaient la philosophie singulière de leur entreprise : « Nous voulons, être les meilleurs, respecter chacun, réussir ensemble. » Face aux enjeux environnementaux de plus en plus pressants, cet attachement à bien faire les choses s'est tout naturellement transformé en ambition plus sociétale « permettre à chacun de mieux habiter le monde, portée par une stratégie Positive Impact ».

« NOUS SOMMES UN ÉCOSYSTÈME »

Ces dernières décennies, cette vision s'est concrétisée par le soutien à des associations engagées, par l'obtention de labels et certifications. Elle s'est aussi développée avec la création de nouvelles marques qui incarnent son expertise et sa quête d'innovation, en accord et en avance, avec tous les enjeux de l'habitat. Aujourd'hui 4 marques portent haut et fort les valeurs et l'héritage de Schmidt Groupe.

SCHMIDT

Le spécialiste de l'aménagement sur mesure
pour toutes les pièces de la maison

cuisinella

L'expert des aménagements personnalisés
et astucieux à prix accessibles

ID PRO

La nouvelle référence design pour des espaces professionnels
inspirants, fonctionnels et personnalisés

SPOON & ROOM

Des meubles modulables et évolutifs, destinés
aux jeunes urbains en quête de liberté

NOUS SOMMES LA SUITE

Sous la houlette d'Anne Leitzgen, petite-fille du fondateur, les collaborateurs et partenaires de Schmidt Groupe continuent à porter le flambeau de cette vision humaniste, en respectant des valeurs de bienveillance, de confiance, de coopération, d'agilité et de responsabilité. Cette culture partagée se vit au quotidien par près de 8000 femmes et hommes, avec un réseau de 920 magasins, dans 22 pays et dans 3 filiales en Espagne, en Allemagne et au Royaume-Uni ! Cet héritage s'exprime aussi grâce à une stratégie volontariste de préservation de la biodiversité et des ressources de la planète, notamment le bois, l'eau et l'énergie, et de réduction de notre impact carbone.

En tant qu'Entreprise Étendue, Schmidt Groupe recherche un parfait équilibre entre les piliers économique, social et environnemental pour garantir la sécurité, la pérennité et l'avenir de notre monde.

ÉDITO CROISÉ



Anne Leitzgen, Présidente et **Laurent Blum**, Directeur Général de Schmidt Groupe



Pourquoi était-il important pour vous de publier ce rapport d'impact ?

Anne Leitzgen - « Le Développement Durable fait partie des gènes de notre entreprise familiale. En tant que 1^{er} fabricant français de cuisines, nous souhaitons inspirer des pratiques plus responsables. Nous sommes labellisés PEFC pour l'usage de bois issus de forêts gérées durablement ; nous limitons notre consommation en énergie (ISO 50001) ; en 2023 nous avons rejoint le mouvement mondial des entreprises à impact positif, en étant certifié B Corp... Ce rapport est une étape naturelle dans notre stratégie. Il nous permet de partager nos ambitions et les résultats concrets de nos actions. Il formalise nos engagements, tout en nous incitant à aller encore plus loin. »

Votre responsabilité économique, sociale et environnementale se traduit aussi depuis 2021 dans votre mission. Pouvez-vous l'expliquer ?

Laurent Blum - « Face aux enjeux climatiques et sociaux, nous avons adopté une raison d'être qui guide toutes nos actions. Nous avons traduit cette idée par « Inspiring living spaces for a sustainable living » - Créer des espaces de vie durables, inspirants et inspirés ! C'est devenu la force motrice qui challenge toutes nos décisions et notre stratégie autour de 3 piliers : une performance responsable, l'humain au cœur et la préservation des ressources de la planète. »

Anne Leitzgen - « De même nous sommes engagés pour faire évoluer les pratiques de notre profession et de notre écosystème via des organismes comme Ecomaison ou l'Ameublement Français dans lesquels nous sommes fortement impliqués. »

Nous sommes au début de cette stratégie, de quelles avancées êtes-vous déjà fiers ?

Anne Leitzgen - « Mon grand-père, puis mes parents, nous ont transmis une vision équilibrée, durable et responsable de l'entreprise. À nous de faire vivre

cet héritage et rien n'aurait pu se faire sans nos collaborateurs. Chacun d'entre eux a par exemple participé à des formations comme la Fresque du Climat. Grâce à cette prise de conscience collective, nous avons réussi à embarquer tous nos partenaires et clients dans cette aventure de transformation durable, comme le montre ce rapport d'impact. Et bien sûr la certification B Corp est une grande fierté ! »

Quels sont les prochains projets qui amplifieront votre impact ?

Laurent Blum - « En 2024, nous avons expérimenté l'éco-circularité pour donner une seconde vie à nos produits. Nous avons reconditionné d'anciennes cuisines pour en faire de nouvelles et équiper des logements sociaux en nous appuyant sur des acteurs de l'économie sociale et solidaire. Nous travaillons aussi à la décarbonation de notre chaîne de valeur et à l'éco-conception de nos produits. Au-delà des premières gammes 100 % recyclées proposées par Schmidt et Cuisinella, l'impact tout au long du cycle de vie sera réduit. »

Êtes-vous optimistes pour l'avenir ?

Laurent Blum - « Oui, car nos valeurs et nos progrès sont des arguments concrets qui boostent la recommandation de nos clients, de nos fournisseurs, de nos concessionnaires et de nos collaborateurs. Cette stratégie est puissante et porte des résultats qui donnent le smile ! »

Anne Leitzgen - « Notre stratégie est à la fois un levier de performance et de robustesse de l'entreprise. Pour être acteur d'un monde qui change, pour dessiner un monde meilleur, nous croyons à l'action collective et à la transparence, comme accélérateurs de changement. Ces défis nous motivent, car ils sont inscrits dans notre histoire et portés par toutes les équipes. Ensemble, nous nous sentons plus forts pour relever les défis du futur, pour réinventer les espaces de vie et contribuer à mieux habiter le monde ! »

ÉCONOMIE



Oui au développement responsable !





Notre défi

Comment mieux partager la valeur pour générer un impact durable et positif ?



En rejoignant la communauté mondiale des entreprises certifiées B Corp en 2023, Schmidt Groupe a voulu afficher son engagement à agir durablement pour un monde meilleur. Sur le plan économique, cette ambition se concrétise par un modèle d'affaires qui concilie les chiffres et l'intérêt général.

Un modèle qui donne du sens à l'action collective.

AVEC SES SALARIÉS

Les 1900 collaborateurs de Schmidt Groupe jouent un rôle essentiel dans la réussite de l'entreprise. A partir de 2025, tous les salariés, quel que soit leur contrat de travail, au-delà des systèmes existants d'intéressement et de participation, recevront chaque année une prime intitulée Redistribution Sociale de la Valeur. Dès lors que le résultat sera positif, 5% du bénéfice net de l'entreprise seront répartis de manière égalitaire, sans distinction de rôle ou de fonction. Cette prime reconnaît l'importance et l'impact de chacun dans notre collectif, elle récompense l'engagement et contribue au pouvoir d'achat et à la qualité de vie de ceux qui font la richesse de l'entreprise.

GRÂCE À DES ACHATS ENGAGÉS

L'entreprise a également questionné ses choix, comme le font les consommateurs au moment de choisir une enseigne ou des produits qui s'accordent à leurs valeurs. Avec sa politique d'achat, qui privilégie les fournisseurs français et de proximité, elle contribue au dynamisme économique de son territoire, favorise la création d'emplois, et soutient une économie plus circulaire et responsable.

AVEC LE MÉCÉNAT

Engagé de longue date dans des actions de mécénat, Schmidt Groupe s'engage auprès d'associations qui agissent pour résoudre des problèmes sociétaux et environnementaux. Il soutient des causes en lien avec sa mission « Mieux habiter le monde », en s'investissant notamment avec le WWF pour la préservation des forêts et de la biodiversité, pour l'habitat-lieu refuge avec SOS Villages d'Enfants et pour la lutte contre la précarité avec Emmaüs. Le Groupe soutient aussi des associations plus locales pour développer son ancrage territorial. Au-delà de l'impact positif sur le monde, ces actions renforcent notre écosystème autour de valeurs communes, renforcent la culture d'entreprise et favorisent une mobilisation collective.

Mieux habiter le monde, pour soi, pour les autres et pour la planète.



Schmidt Groupe accompagne 20 villages d'enfants partout en France.

15 ans de partenariat avec l'association SOS Villages d'Enfants



Pour accompagner les enfants dans leur développement vers l'âge adulte, épanouis et heureux, Schmidt Groupe s'engage aux côtés de SOS Villages d'Enfants. Ainsi, les frères et soeurs, dont la situation familiale nécessite de les protéger, peuvent grandir ensemble au sein d'un foyer chaleureux. Depuis 2009, le Groupe et son réseau de concessionnaires Schmidt et Cuisinella contribuent à améliorer les conditions d'accueil au sein de 20 villages d'enfants. Ce partenariat se concrétise également par le soutien au programme Pygmalion qui accompagne chaque année 1 000 enfants vers la réussite scolaire.

Redonner le sourire aux enfants

Près de
2,5 M€ collectés en 15 ans pour SOS Villages d'Enfants

700 enfants Cuisinella a contribué à installer et rénover **145** cuisines dans les villages SOS, impactant positivement **700** enfants

10 Villages Schmidt et Cuisinella ont rénové **4** Villages SOS et construit **6** nouveaux villages SOS au bénéfice de **500** enfants

Objectif 2030

14 Villages Soutenir la construction de **14** nouveaux villages SOS, dont **4** dans le Grand Est

La force du collectif

Les magasins Schmidt et Cuisinella sont parties prenantes de ce partenariat et reversent un don pour chaque cuisine vendue. Ils contribuent aussi à l'aménagement des villages.



Jour de la visite des 15 ans de partenariat au Village SOS de Marange (57)

Protéger les forêts et la biodiversité avec WWF



En 2024, Schmidt Groupe a renouvelé son partenariat pour 3 ans et a poursuivi ces 3 axes de travail et de soutien.

Parce que sa matière première principale est issue du bois, Schmidt Groupe s'est associé au WWF France en 2021 pour préserver cette ressource naturelle. L'originalité du partenariat avec le WWF mixe des actions de mécénat et un accompagnement de Schmidt Groupe par des experts WWF. Il se concrétise sous la forme de 3 types de collaborations :

- **La transformation de l'entreprise** : avec la définition des stratégies de décarbonation et de préservation de la biodiversité



Ensemble,
pour préserver
la biodiversité
et les forêts



du Groupe et une analyse critique de sa politique d'approvisionnement Bois.

- **La sensibilisation des collaborateurs** : via des conférences et des webinaires sur les enjeux environnementaux, tels qu'Alimentation & Biodiversité,
- **Le mécénat** : Schmidt Groupe soutient l'initiative Nature Impact du WWF pour favoriser la conservation et la restauration de 15 000 hectares de forêts parmi les plus riches et menacées.

Un Euroforum «Positive Impact» qui donne le smile

Tous les 2 ans, l'Euroforum est un événement majeur dans la vie de Schmidt Groupe et de ses réseaux Schmidt et Cuisinella. En 2024, il a rassemblé près de 4 000 partenaires-concessionnaires venus de plus de 20 pays et une partie des équipes internes du Groupe. Pour cette édition Schmidt Groupe s'est fixé l'objectif ambitieux de réduire, plutôt que compenser, l'impact carbone de la manifestation et de sensibiliser son réseau à l'impact positif que nous pouvons tous avoir sur notre environnement.

Organisée au Grimaldi Forum de Monaco, un lieu emblématique pour des événements plus responsables,

la manifestation a augmenté de **30 points** son score d'éco-labellisation*,

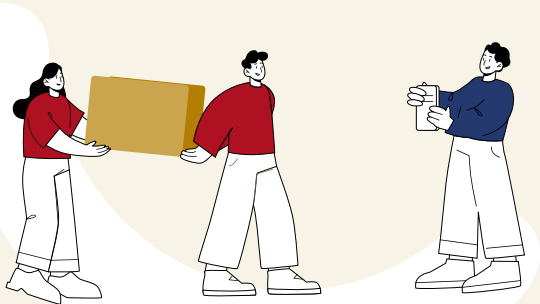
passant de 58,5/100 en 2022 à 88,5/100 en 2024 !

Recyclage des revêtements de sol et des bâches imprimées, don des produits exposés au magasin d'Alfatar (province de Valence) sinistré par les inondations, zéro plastique, voyages en train plutôt qu'en avion...

ont ainsi permis de baisser de **47 %** l'impact carbone par rapport

à la précédente édition !

*Label Éco-Manifestations Alsace



Lutter contre la précarité avec Emmaüs

Autre action concrète en faveur d'un monde meilleur, Schmidt Groupe soutient la communauté Emmaüs et sa branche Emmaüs Connect. Objectif : aider ceux qui vivent dans la précarité et qui peinent à accéder à un logement digne et au numérique.

PAS PERDUS POUR TOUT LE MONDE



Depuis 2009, l'association Emmaüs récupère gratuitement une partie des retours marchandises clients (appareils électroménagers, accessoires, chaises et tabourets...) qui sont ensuite revendus sur les sites de l'association dans le Grand Est. En 2022, Schmidt Groupe a amplifié ce partenariat en faisant profiter Emmaüs d'opérations de déstockage de cuisines en kit, de plans de travail, d'éviers, de robinetterie... qui permettent d'équiper des personnes en situation de précarité.

NUMÉRIQUE POUR TOUS

Grâce à des dons de matériel informatique, Schmidt Groupe alimente la structure de

réemploi solidaire qui remet en état ces équipements au bénéfice de personnes en difficulté ou d'étudiants sans revenus. Pour cette première année de convention, 265 PC ont été cédés pour rendre le numérique plus accessible, plus durable et plus égalitaire.

Une initiative qui bénéficie d'un triple impact :

- **social**, en facilitant l'accès aux droits, au suivi scolaire, à l'emploi...
- **environnemental**, en contribuant à l'économie du réemploi,
- **économique**, en créant des emplois dans des filières de reconditionnement solidaires qui emploient des travailleurs en insertion.

Le montant total des dons en nature à Emmaüs s'élève à 1 141 437 € en 2024.

Depuis 2024, le partenariat a investi un champ supplémentaire : la lutte contre l'exclusion numérique et sociale en lien avec la branche Emmaüs Connect.

Le boom des partenariats locaux

Au siège alsacien comme au sein du réseau de concessionnaires, les équipes apportent activement leur contribution aux mécénats à impact positif. Dans une logique de proximité et de bénéfice direct pour les habitants et les acteurs locaux, de nombreux magasins soutiennent chaque année des clubs de sport locaux, des courses au profit d'associations caritatives ou d'entraide, des collectes en faveur de grandes causes de santé ou de solidarité, ainsi que des événements culturels accessibles à tous.

Un modèle d'achats responsables *au service d'un business durable*

Certifié B Corp en 2023, avec un score de 84,3 points, le Groupe évite et réduit son empreinte carbone en optimisant ses transports, ses consommations énergétiques ou en renforçant l'éco-conception de ses produits. Cohérent avec ses objectifs, Schmidt Groupe mène une politique d'achats responsables, un levier essentiel pour un avenir plus durable et équitable.

DES ACHATS BIEN SOURCÉS

Le Groupe s'est fixé des exigences fortes en matière d'éthique et de gestion responsable des ressources. 84% (chiffre 2023) de son approvisionnement bois est certifié PEFC qui garantit une exploitation forestière durable. Ses fournisseurs sont sélectionnés selon un critère de proximité :

d'abord local, puis régional, national et international. Pour participer au développement économique de son territoire, son ancrage local est particulièrement fort en région Grand Est (82 M€ de dépenses, 499 fournisseurs) et dans le bassin Rhénan (66 M€, 432 fournisseurs), où sont situés ses sites de production.



DES RELATIONS DURABLES ET ÉQUILBRÉES

Schmidt Groupe entretient des relations constructives et pérennes avec ses fournisseurs pour co-construire des solutions durables qui profitent à tous. A titre d'exemple, le Groupe respecte un délai moyen de paiement inférieur à 26 jours pour soutenir la trésorerie de ses partenaires.

Schmidt Groupe, pionnier des achats responsables, fait partie des 100 entités françaises labellisées pour des Relations Fournisseurs et Achats Responsables. Début 2025, son label RFAR a été renouvelé pour 3 ans en reconnaissance de ses pratiques exemplaires.

100
%

En 2024, 100% des collaborateurs de la direction Achats avaient des objectifs RSE

1
sur 4

1 fournisseur sur 4 est alsacien

84
%

du bois utilisé est certifié PEFC

Sensibiliser tout son écosystème

Leader dans son secteur, Schmidt Groupe joue un rôle d'éclaireur en accompagnant son écosystème vers un impact positif durable. Le Trophée leadership Achats salue son travail avec 65 fournisseurs qui ont réalisé leur inventaire carbone pour l'amélioration continue de leurs performances environnementales et sociales.



Pour une société
plus juste !

Notre défi

Comment agir pour le bien-être commun ?



Fidèle à ses valeurs humanistes, Schmidt Groupe a toujours placé l'humain au cœur de son activité. Cette conviction se traduit par une politique sociale ambitieuse, au bénéfice de ses 1 900 collaborateurs. En investissant dans le développement des talents, le bien-être et l'inclusion, Schmidt Groupe nourrit un engagement fort : faire grandir chacun pour avancer ensemble.



Fête de Noël 2024

INVESTIR DANS L'HUMAIN

En réponse aux attentes des nouveaux talents, Schmidt Groupe innove dans son processus d'intégration. Pour fidéliser ses collaborateurs et accompagner l'évolution de leurs compétences, il mise sur la formation pour tous profils et toutes générations et reste à l'écoute de leurs ressentis et de leurs attentes.

MISER SUR LA SANTÉ, LA SÉCURITÉ ET LE BIEN-ÊTRE AU TRAVAIL

Un dialogue social ouvert et constructif et de nombreux groupes de travail font progresser des avancées sociales partagées. L'amélioration continue des conditions de travail contribue à la motivation, à l'esprit collectif et à l'épanouissement au travail. Sport en entreprise, ergonomie des postes, prévention santé et sécurité sont d'ailleurs pleinement intégrés à la démarche de Qualité de Vie au Travail.

AGIR POUR LA DIVERSITÉ ET L'INCLUSION

Schmidt Groupe cultive un environnement bienveillant, basé sur la confiance et la coopération. Sa politique en faveur du Handicap, ses événements internes fédérateurs et son engagement contre toutes les formes de discrimination sont autant de preuves concrètes de sa volonté de faire de la diversité un moteur de réussite collective.



Tuteur et apprenti sur un poste de menuiserie en production

La formation accompagne l'évolution vers une entreprise à impact positif, pour mobiliser l'ensemble de ses collaborateurs. En 2024, à chaque échelon de l'entreprise, des formations ont permis à chacun de progresser, par exemple sur la prévention et la gestion des Risques Psycho-Sociaux, sur les questions de harcèlement, sur la réussite d'une prise de poste... Contre l'exclusion numérique, des modules seront proposés aux opérateurs de production pour acquérir les compétences de base.

Apprendre tout au long de sa vie

Les ateliers 3L « Life Long Learning » sont des séances d'une heure, construites et animées par les collaborateurs Schmidt Groupe, où chacun peut renforcer ses connaissances selon son intérêt.

Des conférences inspirantes

Des conférenciers internationaux, tels Marc Halévy (physicien) et Domitille Kiger (championne du monde de parachutisme), permettent aux cadres et managers de s'inspirer de leurs parcours.

« SCHMIDT GROUPE ET MOI », L'ENQUÊTE D'ENGAGEMENT

Chaque année, Schmidt Groupe réalise une enquête auprès de l'ensemble de ses collaborateurs pour mesurer leur ressenti, leur engagement, leur satisfaction et leur recommandation vis-à-vis de leur employeur*. En 2024, la participation a progressé de 13 points atteignant 79% en France. Les collaborateurs de nos filiales allemande, anglaise et espagnole sont maintenant pleinement intégrés à cette démarche.

→ L'indice de recommandation reste stable par rapport aux années passées avec 78% des répondants qui attribuent une note supérieure ou égale à 7/10.

93% des collaborateurs ayant participé à l'enquête se disent **fiers** et se sentent **utiles**.

96% estiment travailler dans de bonnes **conditions de sécurité**.

93% pensent que le **poste** occupé est **adapté aux compétences**.

91% sont **satisfaits** de la **confiance** accordée par le **manager**.

93% disent **travailler** dans un **bon esprit d'équipe**.

* L'enquête est réalisée par un organisme indépendant.

50% des postes sont pourvus par la mobilité interne.

C'est à la fois un signal fort de l'importance accordée à l'évolution des compétences des collaborateurs et une réponse à leurs envies d'évolution. C'est aussi un moyen durable et efficace de lutter contre l'obsolescence des compétences et la pénurie de talents.

SCHMIDT GROUPE ACADEMY : QUE DES BONNES NOTES !

Notre organisme de formation interne est certifié Qualiopi. Il forme notre réseau de magasins dans tous leurs métiers et accompagne les projets stratégiques de l'entreprise.

50 % du réseau passe par cette école interne.

En 2024, la Schmidt Groupe Academy a intégré ses nouveaux locaux, dotés de salles de formation et de deux showrooms Schmidt et Cuisinella pour les mises en situation.



Formation à la Schmidt Groupe Academy à Sainte-Croix-aux-Mines

2204

stagiaires sont passés par l'Academy en 2024 pour suivre 126 388 h de formation.

199

concepteurs vendeurs et 44 chefs des ventes ont obtenu leur Certificat de Qualification Professionnelle après un parcours de 6 mois.

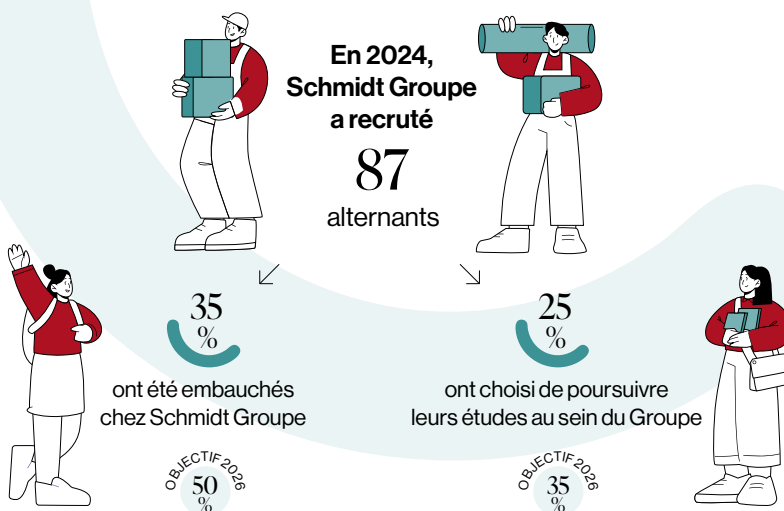
70

des concepteurs vendeurs Cuisinella ont été formés aux évolutions des méthodes de ventes en présentiel.

SCHMIDT GROUPE CAMPUS CHOUCROUTE LES JEUNES TALENTS

En 2024, le Groupe a encore renforcé la cohésion de son collectif grâce au lancement de Schmidt Groupe Campus. Destiné aux jeunes talents de la Génération Z, il s'est fixé pour objectifs de :

- **nouer** des partenariats forts avec des écoles,
- **accompagner** les stagiaires et alternants dans leur parcours de candidats et collaborateurs,
- **développer** la poursuite d'études et la transformation de CDI pour les stagiaires et alternants.



Réinventer les espaces de travail pour favoriser le bien-être, la coopération et répondre aux modes de travail de demain.

Le projet « Inspiring Working Spaces » lancé fin 2021, s'est poursuivi en 2024 avec la rénovation et la modernisation de 2700 m² d'espaces de travail et de pause sur l'ensemble des sites de l'entreprise.



3 espaces emblématiques

La Ferme

Cet espace entièrement rénové dans un bâtiment historique du site de Lièpvre est devenu un véritable lieu de vie, avec restaurant d'entreprise, salles de réunion et espaces de sport. Sa vue imprenable sur la nature environnante contribue à la convivialité du lieu.

Les Work Cafés

Lieux de travail hybrides, entre coworking et pause, ces espaces de rencontres confortables et informels visent à encourager la collaboration et la convivialité entre équipes. Ils valorisent le savoir-faire du Groupe avec des produits exclusivement proposés par ses marques.



La Ruche

Ce nouveau bâtiment en cours de construction sur le site de Sélestat, sera bien plus qu'un simple lieu de travail. 6 790 m² répartis sur 4 niveaux autour d'un atrium central lumineux favoriseront les échanges et la coopération des équipes. Sa conception bioclimatique répond à l'engagement éco-responsable du Groupe avec une structure en bois, une toiture végétalisée, une verrière et des espaces extérieurs sous forme de terrasses-jardins, un parc paysager avec verger, potager et micro-forêt. Il accueillera les collaborateurs au second semestre 2025.

QUALITÉ DE VIE AU TRAVAIL

La sécurité au travail est une priorité pour Schmidt Groupe.

Grâce à l'engagement collectif, les résultats sont en progression constante, avec des records de jours sans accident. Pour les équipes de maintenance par exemple, on enregistre 2 112 jours sans accident suivi d'arrêt de travail, soit un record de plus de 5 ans et demi. Cette réussite repose sur des initiatives telles que le déploiement de dojos sécurité sur tous les sites de production ou le lancement d'une formation e-learning obligatoire « Culture Sécurité » pour sensibiliser l'ensemble des collaborateurs et ancrer les bons réflexes.

Le sport fédère, engage, motive et il participe au bien-être et à la santé des salariés.

Chez Schmidt Groupe, la pratique sportive fait partie intégrante de la vie de l'entreprise et des échauffements musculaires sont proposés aux salariés en début de poste. L'entreprise propose aussi des équipements multisports en libre-service, des cours collectifs animés par des coaches et un espace forme accessible sur abonnement. Plusieurs équipes de sport corporate portent régulièrement les couleurs de Schmidt Groupe lors de compétitions. Dans la même logique de prévention, le Groupe s'engage aussi sur des actions de sensibilisation santé telles qu'Octobre Rose, Mars Bleu, les campagnes de don du sang, le mois sans tabac, une campagne de sensibilisation à l'endométriose...

2025, année de l'ergonomie

Parce que chaque collaborateur est unique, une nouvelle cartographie des postes est en cours afin de poursuivre l'adaptation des situations de travail aux spécificités de chacun.



Poste de contrôle en production

Schmidt Groupe déploie une politique sociale forte et de nombreux avantages.



Les **avantages salariaux** et sociaux soutiennent le pouvoir d'achat des collaborateurs, avec par exemple : l'augmentation des salaires, la revalorisation de la prime d'ancienneté, des jours de congés supplémentaires pour les salariés en situation de handicap...



De nombreux accords d'entreprise sont négociés avec les **organisations syndicales représentatives** : négociations annuelles obligatoires (NAO), prévention des risques psychosociaux (RPS), télétravail, intéressement...



L'ensemble des salariés profitent de ces mesures, telles que l'évolution des règles du congé paternité, une crèche interentreprise, une offre de restauration d'entreprise, une plateforme de covoiturage, ou encore une offre de télétravail de 8 jours par mois...



Poste de contrôle en production

En 2024, plusieurs chantiers ont été lancés pour une entreprise toujours plus diverse, plus juste et plus humaine, où les différences deviennent une véritable force. Cette ambition s'appuie sur un environnement sans aucune discrimination, où chacun se sent respecté, écouté et pleinement intégré.

AGIR POUR L'ÉGALITÉ PROFESSIONNELLE

L'index d'égalité femmes-hommes mesure les écarts de rémunération au sein des entreprises. En 2024, Schmidt Groupe a atteint un score de 94/100, reflet de son engagement en faveur d'un environnement plus équitable.

Au-delà de ce résultat, plusieurs initiatives ont été mises en place pour accélérer la progression de l'égalité :

- **encourager la féminisation** des métiers de l'industrie,
- **organiser des ateliers mixtes** sur le leadership au féminin, afin de libérer la parole et accompagner les femmes dans des postes à responsabilité,
- **renforcer la formation** en matière de harcèlement,
- **sensibiliser** aux enjeux de santé féminine (cancers, endométriose...).

En 2024, le Groupe a atteint un score de 94/100 à l'index d'égalité femmes-hommes, reflet de son engagement pour un environnement plus équitable.

Communauté des Abeilles

En 2024, 26 collaborateurs ont été formés aux enjeux de la diversité et de l'inclusion pour devenir ambassadeurs de ces valeurs au sein de leurs équipes. Réunis au sein de la Communauté des Abeilles, ils ont notamment introduit la Fresque de la Diversité auprès de leurs collègues.

CHANGER LE REGARD ET AGIR SUR LE HANDICAP

La diversité est une force pour une entreprise résiliente. Pour garantir l'égalité des chances et une meilleure prise en compte du handicap, Schmidt Groupe s'est appuyé sur l'expertise de l'AGEFIPH. **Son Plan Handicap**, pilier de la stratégie Positive Impact, repose sur quatre engagements clés :

- **faciliter l'accès** et le maintien dans l'emploi des travailleurs en situation de handicap,
- 7 référents ont été formés pour **accompagner, écouter et rassurer** les collaborateurs,
- faciliter la **reconnaissance** de la RQTH pour ceux qui en ont besoin,
- **adapter** les environnements et les pratiques pour créer un cadre de travail plus inclusif.

Y'A PAS D'ÂGE !

Chez Schmidt Groupe, chacun doit pouvoir **s'épanouir à chaque étape de sa carrière**. Pour y parvenir, le Schmidt Groupe Campus favorise l'intégration des jeunes talents, les managers sont formés à une meilleure prise en compte de l'intergénérationnel, des dispositifs de mentorat inversé et de passage de compétences permettent de tirer parti des atouts de chaque génération. Un accord dédié aux seniors prévoit des formations pour préparer la transition vers la retraite, organiser la transmission des savoirs et faciliter la mobilité interne pour ceux qui occupent des postes pénibles.

Convivialité et épanouissement au travail vont de pair.



Initiation au Hand Fauteuil proposée aux collaborateurs lors de la fête d'été 2024 par le club de Sélestat

LE COLLECTIF EST UNE FÊTE

En interne, en local ou à l'international, sur les différents sites, Schmidt Groupe anime des moments de cohésion et de célébration: fête de l'été, fête de Noël, portes ouvertes, inaugurations, Euroforum... sont autant d'occasions de se retrouver en toute convivialité autour des valeurs et des succès de l'entreprise. Chacun de ces événements est organisé selon une charte d'éco-responsabilité qui tend à minimiser leur impact environnemental et est évalué en termes de satisfaction des participants et de carbone, pour sans cesse s'améliorer.



Fête de Noël 2024



Vive le durable !

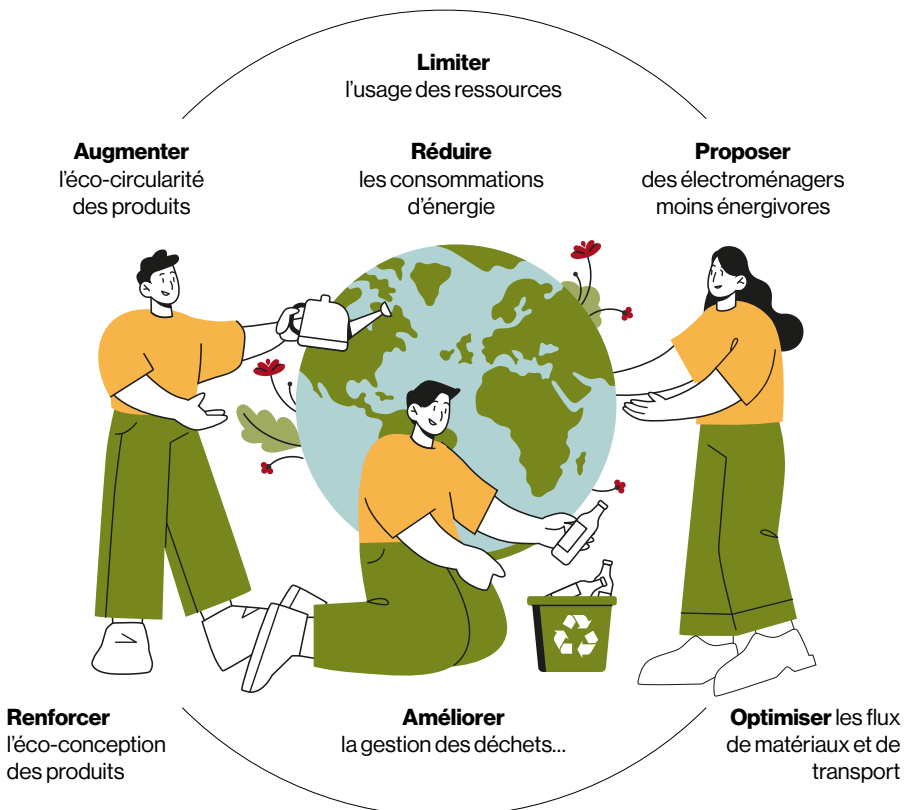


ENVIRONNEMENT

Notre défi *Comment avoir un impact positif sur la planète ?*

Schmidt Groupe est engagé dans une démarche d'évitement et de réduction de son empreinte carbone. Plusieurs axes de travail ont été identifiés pour mettre en œuvre cette décarbonation. Ce deuxième bilan carbone, réalisé sur l'année 2023, a permis de définir des ambitions chiffrées et de donner le coup d'envoi de cette transformation.

Accompagné et conseillé par son partenaire WWF, Schmidt Groupe travaille sur plusieurs chantiers portés par des équipes engagées pour :



La mise en œuvre d'une démarche de progrès sur toute la chaîne de valeur connaît différents stades d'avancement selon les chantiers, avec des premiers résultats valorisés par ce rapport.

Un bilan carbone *pour s'améliorer sans cesse*

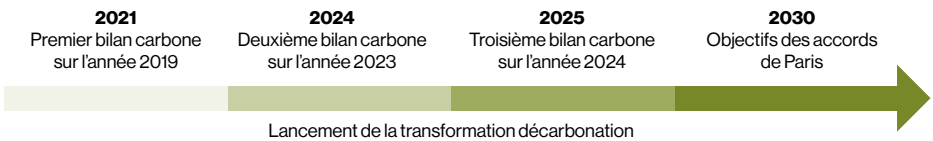


Dans le respect de la « Loi sur la Transition Énergétique pour la croissance verte », Schmidt Groupe réalise des bilans d'émissions de Gaz à Effet de Serre (GES) depuis 2021.

QUEL BILAN CARBONE POUR LE GROUPE ?

Pour évaluer la quantité de gaz à effet de serre (GES) émise dans l'atmosphère par ses activités directes et indirectes Schmidt Groupe s'appuie sur l'outil de l'ADEME. Les émissions de méthane, fluides frigorigènes, protoxyde d'azote... sont mesurées sur le périmètre de l'activité

Schmidt Groupe. Sur le plan opérationnel, tous les scopes sont pris en compte, de l'amont à l'aval de l'activité, y compris l'usage de l'électroménager chez les consommateurs. Schmidt Groupe a fait le choix de mesurer ses émissions de GES tous les ans (plutôt que réglementairement tous les 4 ans) afin d'évaluer ses progrès et ajuster ses trajectoires.



Ambitions de décarbonation 2030

45 %
Réduire les émissions
scope 1 & 2 de 45 %*

30 %
Réduire les émissions
scope 3 de 30 %*

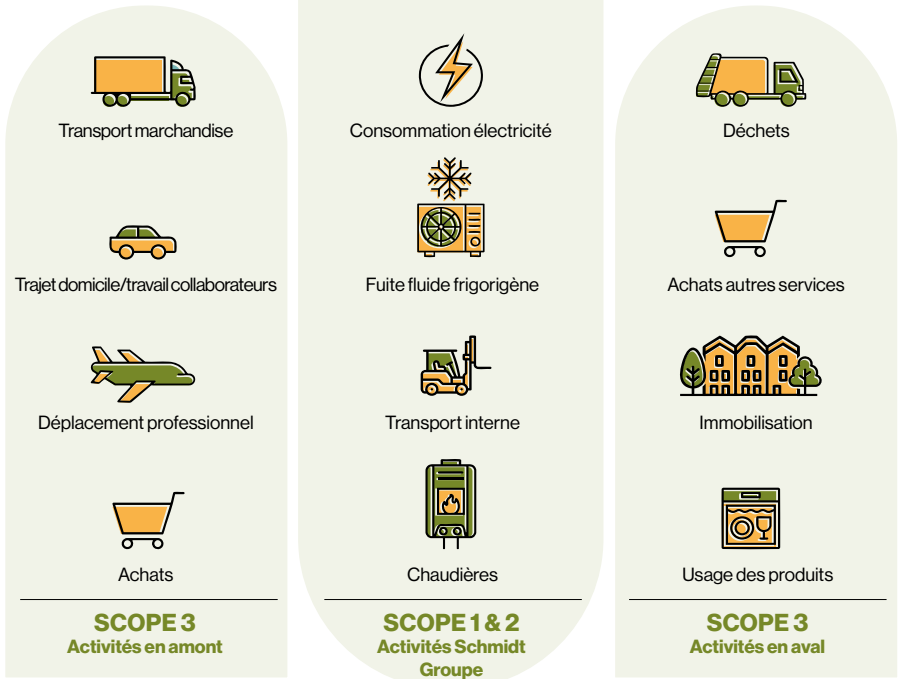
* Objectifs théoriques versus 2015 - Base bilan carbone 2023 pour Schmidt Groupe.



Site de Lièpvre, Alsace

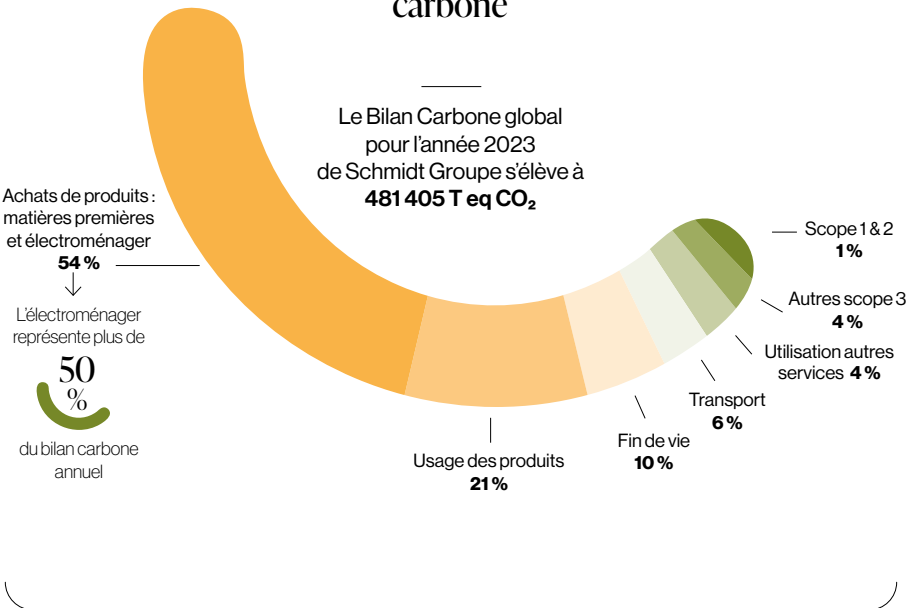
Le bilan carbone de Schmidt Groupe est certifié par Global Climate Initiatives et encadré par la norme ISO 14064.

Le scope 3 représente 99 % de l'empreinte carbone de Schmidt Groupe.



Liste non exhaustive

Origine des émissions carbone



Le Bilan carbone de Schmidt Groupe en 2023 est égal à 481 405 T CO₂e soit l'équivalent de **270 000 A/R Paris-New York** en avion

* Sources ADEME

Agir pour préserver les ressources

DIMINUER LES CONSOMMATIONS D'ÉNERGIES

Des investissements annuels de l'ordre de 30 à 40 millions d'euros améliorent sans cesse l'outil de production. Grâce à l'application d'un Plan de Sobriété Énergétique, les consommations baissent avec l'optimisation de l'aspiration centralisée, la modification des programmes des lignes de production, la réduction de la consigne de pression pour l'air comprimé... Produire chaque aménagement à la commande demande l'intégration d'un système d'information poussé et permet d'optimiser les flux de matières, de transport, de stock et d'énergies.

24
%

de réduction de consommation de gaz par rapport à 2023

9,3
%

de réduction de consommation d'électricité par rapport à 2023

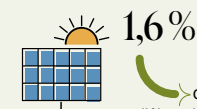
= 300
tonnes

de CO₂ économisées soit l'impact annuel de

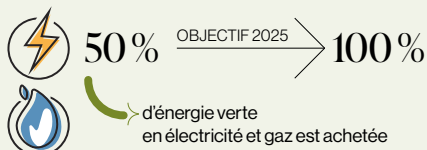
133
foyers français

UTILISER DES ÉNERGIES PLUS VERTES

Grâce à l'installation d'une ombrière supplémentaire, nous consommons **trois fois plus** d'énergie photovoltaïque autoproduite.



de la consommation totale d'électricité de Schmidt Groupe est autoproduite



d'énergie verte en électricité et gaz est achetée

PRÉSERVER LE BOIS

84
% du bois utilisé est certifié PEFC.

Le label PEFC atteste



→ une culture et une exploitation du bois selon des pratiques de gestion forestière durables,

→ l'application des règles de traçabilité PEFC par toutes les entreprises de transformation et de commercialisation du

bois pour garantir au consommateur que le produit est issu de sources responsables et que son acte d'achat participe à la gestion durable des forêts, dans ses dimensions environnementales, sociétales et économiques.

Le taux de chute de bois est en diminution constante grâce à un algorithme qui optimise les découpes de panneaux. Depuis 2017, ce taux est passé de 16,92% à 15,30% en 2024 soit

495
tonnes de CO₂ économisées.

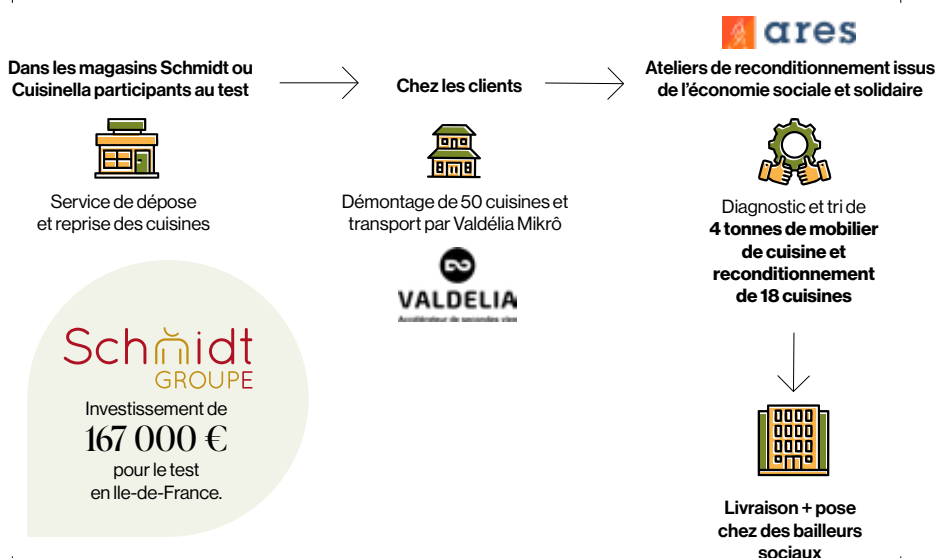
Schmidt Groupe est accompagné par les experts WWF pour une analyse critique de sa politique d'approvisionnement Bois et sa stratégie Biodiversité.

Augmenter l'éco-circularité des produits

Depuis mi-2023, Schmidt Groupe expérimente un projet innovant de cuisines éco-circulaires. Derrière cette expérimentation à impact positif, l'objectif est de donner une seconde vie aux meubles de cuisine et de proposer une nouvelle vision de l'aménagement d'intérieur.

Objectif de ce test : Reconditionner d'anciennes cuisines et leur redonner vie dans des logements sociaux.

Schéma cuisines éco-circulaires



LES ENSEIGNEMENTS POSITIFS DE CETTE EXPÉRIMENTATION RÉGIONALE

- L'appui d'entreprises qui contribuent à l'insertion sociale par l'activité économique, pour réaliser le reconditionnement des cuisines,
- la création de nouveaux métiers et d'une nouvelle filière de réemploi,
- l'innovation produits,
- l'impact économique et social positif grâce au travail avec des bailleurs sociaux.

Fort de ces apprentissages, Schmidt Groupe va continuer d'explorer des projets autour de l'économie circulaire en 2025.

Coup d'envoi pour l'éco-conception

En matière de développement produits, Schmidt Groupe applique le principe des 4 R :

- Réduire : ne pas produire inutilement
- Réparer : concevoir des produits réparables par le consommateur
- Réutiliser : grâce à l'éco-circularité et à la seconde vie des produits
- Recycler : dans une filière adaptée

En 2024, 17 collaborateurs ont été formés à l'éco-conception.

Les autres leviers de progrès



Tous fresqués !

Depuis 2023, Schmidt Groupe a formé 23 collaborateurs pour animer des fresques du Climat en interne, dans son réseau de concessionnaires et auprès de ses partenaires. Fin 2024, 88% des collaborateurs ont participé à cet atelier (objectif 100%) en France et dans les filiales.

LE RETOUR DES COMPOSANTS NATURELS

→ **L'utilisation d'une laque hydro à base aqueuse**, pour l'ensemble des gammes laquées, a permis à Schmidt Groupe de faire passer l'émission de Composés Organiques Volatiles de 55 à 5 %.

→ **L'utilisation des panneaux MDF**, fabriqués à partir de fibres de bois collés sous pression, tend à réduire en faveur du retour progressif du bois massif.



OBJECTIF ZÉRO ENFOUISSEMENT DE DÉCHETS

Plusieurs axes de travail visent la revalorisation de la matière et la revalorisation énergétique en second recours. En 2024, plusieurs actions ont été concrétisées en partenariat ou en direct avec les fournisseurs :

- Le recyclage matière des cendres de chaudière, transformées en blocs de bétons
- La réutilisation directe d'une partie des panneaux de particules en supports de canapés ou en panneaux neufs
- La revalorisation énergétique des sciures comme combustible
- Le recyclage des glassines en isolants et de l'aluminium directement par son fournisseur

Le test de recyclage direct des chants, de revalorisation matière des dos isorels et de revalorisation énergétique des seaux de colle vides sont en cours. Des conditionnements spécifiques, mieux valorisables, sont étudiés avec les fournisseurs d'emballage.

OPTIMISER LES TRANSPORTS

En Alsace, 5 usines Schmidt Groupe sont situées à 20 kilomètres les unes des autres. Seule l'usine de Türkismühle en Allemagne est à 220 kilomètres. Les navettes intersites basculent progressivement vers des énergies alternatives comme l'électrique ou les biocarburants. Le transport en amont regroupe des fournisseurs en Allemagne et en Italie pour optimiser le taux de remplissage des camions. Une partie de la distribution en aval bascule vers des modes de transport moins carbonés comme le multimodal et les biocarburants.

90% des engins de manutention sont électriques et le premier camion porte-caisses électrique sera déployé au 1^{er} semestre 2025.

La qualité fait les clients heureux !

Au fil des enquêtes consommateurs, Schmidt Groupe bénéficie d'une satisfaction client exceptionnelle et d'un excellent taux de recommandation. Ces indicateurs traduisent la confiance dans ses produits et ses services.

Conçus pour durer... et pour réduire l'empreinte carbone

Schmidt Groupe propose 10 ans de garantie sur ses meubles et plans de travail, 25 ans sur les charnières et pièces métalliques. Parce qu'un meuble qui dure se remplace beaucoup moins vite.

La preuve par 4

Schmidt Groupe possède la quadruple certification ISO : ISO 9001 pour la qualité, ISO 14001 pour l'environnement, ISO 45001 pour la sécurité et ISO 50001 pour l'efficacité énergétique.

LA QUALITÉ SCHMIDT GROUPE : UNE EXIGENCE HUMAINE

Chez Schmidt Groupe, la qualité englobe aussi l'expérience humaine qui accompagne chaque projet. Derrière chaque cuisine, chaque aménagement, il y a des équipes engagées, à l'écoute et réactives. Son service client, prêt à apporter des réponses en 24h aux concessionnaires comme aux consommateurs finaux, repose sur un contact humain local et qualifié. Cette qualité de service reflète une relation client fondée sur la confiance et la satisfaction.

UNE CULTURE D'ENTREPRISE QUI RAYONNE

L'information, la sensibilisation aux enjeux de la décarbonation et la formation sont élevées au rang de philosophie pour embarquer tout l'écosystème de l'Entreprise Étendue dans la démarche « Positive Impact ». Et toutes les occasions sont bienvenues pour célébrer les progrès et se réjouir des résultats déjà obtenus.

La communauté des éclaireurs

Créée fin 2024 pour impulser et accompagner la stratégie RSE dans toutes les directions et tous les services, cette communauté d'ambassadeurs joue un rôle moteur dans les projets. Engagés dans l'animation des fresques du Climat et le partage des bonnes pratiques, ils encouragent l'ensemble des collaborateurs à y prendre part.



LA GARANTIE D'UN MEUBLE SÛR, SOLIDE ET DURABLE

Les exigences du Groupe vont bien au-delà des standards des normes françaises pour offrir un mobilier de qualité supérieure. Des tests de durabilité rigoureux sont réalisés dans son propre laboratoire pour assurer à ses meubles plus de longévité.

- Les meubles sont testés jusqu'à 250 000 cycles d'ouverture-fermeture, soit jusqu'à 4 fois plus que l'exigence de la norme NF.
- Les critères de résistance des étagères sont 1,7 fois supérieurs à la norme du marché, garantissant esthétique et performance, même face aux charges répétées du quotidien.
- Quand les normes n'existent pas, nous développons nos propres protocoles. Nous testons par exemple l'effet des substances laissées par vos mains sur les poignées pour assurer leur résistance.

ÉCONOMIE
Oui au développement responsable !



SOCIAL
Pour une société plus juste !



ENVIRONNEMENT
Vive le durable !



Carton plein pour les labels et certifications

Obtenir des labels exigeants, c'est affirmer son engagement pour une croissance responsable. Pour Schmidt Groupe c'est aussi une démarche indissociable de la qualité et de la satisfaction des clients. Depuis de nombreuses années, cette recherche d'excellence se décline à tous les échelons : choix des matériaux et des fournisseurs, protection de l'environnement et de la biodiversité, bien-être des salariés...



Le label B Corp certifie les entreprises qui respectent des normes rigoureuses en matière de performance sociale, environnementale, transparence et responsabilité. Il reconnaît les organisations engagées à utiliser leur activité pour générer un impact positif sur la société et la planète, au-delà du simple profit.



La certification NF Ameublement garantit que chaque pièce est conforme aux normes de sécurité, mais aussi solide, durable, saine, et fabriquée en France avec des matériaux de premier choix. Liste des produits certifiés sur le site certification-ameublement.fcba.fr.



Le label RFAR (Relations Fournisseurs et Achats Responsables) distingue les entreprises qui adoptent des pratiques d'achats responsables et développent des relations équilibrées et durables avec leurs fournisseurs. Cette démarche éthique intègre des critères sociaux, environnementaux et économiques dans la gestion des achats, pour un impact positif sur l'ensemble de la chaîne d'approvisionnement.



La Communauté du Coq Vert est une communauté de dirigeants et de dirigeantes convaincus de la nécessité d'agir et déjà engagés dans la transition écologique et énergétique. Identifié par Bpifrance, en partenariat avec l'ADEME, Schmidt Groupe a été nommé « Éclaireur Coq Vert » pour son engagement exemplaire et inspirant.



La certification PEFC (Programme for the Endorsement of Forest Certification) garantit que les produits en bois ou à base de fibres proviennent de forêts gérées durablement. Elle promeut la préservation de la biodiversité, le respect des travailleurs forestiers et des communautés locales, ainsi que la traçabilité tout au long de la chaîne d'approvisionnement. Seuls les produits issus de forêts certifiées PEFC, puis d'une chaîne ininterrompue d'entreprises certifiées pour la fabrication et la commercialisation, peuvent comporter le label PEFC.

Ces labels prestigieux sont bien plus que des distinctions : ils garantissent des actions à impact positif et mesurables.



La distinction « Meilleurs Employeurs » récompense les 500 entreprises françaises les mieux notées par leurs collaborateurs, en s'appuyant sur des critères tels que la satisfaction au travail, les avantages sociaux et les opportunités de développement professionnel. Pour la 9^e année consécutive, le Groupe et son réseau Schmidt et Cuisinella sont fiers de cette reconnaissance qui renforce l'attractivité de l'entreprise sur le marché de l'emploi et valorise un engagement continu pour une culture organisationnelle positive.



Les normes ISO définissent les exigences pour les systèmes de management Qualité, Sécurité, Environnement et Énergie, afin de garantir la satisfaction client et l'amélioration continue des processus.



Des engagements portés par tout le Groupe

Héritier de 90 ans d'histoire,
 ce Groupe familial aux valeurs humanistes prouve depuis toujours que les préoccupations sociales, sociétales et environnementales font partie de son ADN. Cette stratégie en faveur d'un développement plus durable et d'un monde meilleur s'étend à tout son écosystème, sur les sites de production comme en points de vente, en France comme dans ses filiales internationales.
Et l'histoire ne fait que commencer...

602
M€

De chiffre d'affaires

76
M€

De chiffre d'affaires à l'international, soit 13%

44
M€

D'investissements

100 000 cuisines montées par an

1900

Collaborateurs

3

Filiales en Europe

920

Points de vente

900

Personnes en production

8600

Personnes dans l'Entreprise Étendue

22

Pays de distribution





2025 *des ambitions réjouissantes*

En 2025, les chantiers se poursuivent, de nouvelles actions se concrétisent ou s'étendent. Tous les piliers - économique, social et environnemental - de la stratégie « Positive Impact » de Schmidt Groupe aspirent à de nouveaux défis.

LA DÉCOUVERTE DE LA FUTURE CERTIFICATION B CORP

A partir de 2026, les entreprises se certifieront avec de nouveaux standards, encore plus exigeants et plus impactants. Une manière de démontrer le rôle moteur que le mouvement B Corp joue dans le monde.

LA PRÉPARATION DU PREMIER RAPPORT CSRD (CORPORATE SUSTAINABILITY REPORTING DIRECTIVE)

Ce document, conforme à un langage européen unifié relatif aux informations de durabilité, sera obligatoire.

Il permettra une meilleure comparaison de la performance globale des entreprises et plus de transparence. Schmidt Groupe anticipe cette démarche dès 2025 pour challenger et améliorer sa feuille de route RSE.

L'EXPANSION DE LA DÉCARBONATION

Pour poursuivre sa trajectoire et atteindre ses ambitions de décarbonation, Schmidt Groupe est engagé dans une démarche d'amélioration continue et d'action collective. En 2025, l'Entreprise Étendue mènera des chantiers pour optimiser ses transports, réduire ses consommations énergétiques, diminuer ses émissions carbone sur les scopes 1, 2 et 3 et renforcer l'éco-conception de ses produits...

LA SATISFACTION DE RENFORCER LA STRATÉGIE DIVERSITÉ & INCLUSION

Le Groupe poursuivra le déploiement du Plan Handicap et renforcera les axes prioritaires de l'Intergénérationnel et de la Mixité de genre.

LA JOIE DE RENFORCER NOS MÉCÉNATS & PARTENARIATS

Schmidt Groupe noue des partenariats toujours plus en phase avec sa mission. Il consolidera ses partenariats existants en les relayant plus fortement dans son écosystème.

LA POURSUITE DES ACTIONS SUR L'ÉCONOMIE CIRCULAIRE ET LA SECONDE VIE

Dans un contexte de raréfaction des ressources et des défis croissants liés au recyclage des cuisines existantes, Schmidt Groupe continue d'explorer différentes pistes pour donner une seconde vie aux cuisines et favoriser la circularité des cuisines.

Ensemble, on va plus loin !

Ces deux dernières années ont été marquées par l'affirmation et l'accélération de la démarche de progrès de l'entreprise sur toute sa chaîne de valeur, avec la volonté d'inspirer l'ensemble de ses parties prenantes, internes et externes.



Nous sommes en chemin
pour réenchanter nos espaces de vie
et inspirer un monde meilleur !

Smile

Positive  Impact  Report

Schmidt
GROUPE

Ce rapport présente des initiatives volontaires au 31/12/2024.
Les données chiffrées sont à jour à la date de publication.
Toute reproduction doit être autorisée par Schmidt Groupe.
Les objectifs décrits dans ce rapport s'inscrivent dans une trajectoire
de progrès, soumise aux aléas économiques,
industriels et juridiques.

Crédit photos : MØM - Matter Of Mind / Fabrice Hirmance / Luc Frey
/ Pulicano / Jacques Martin / Ola Jennersten